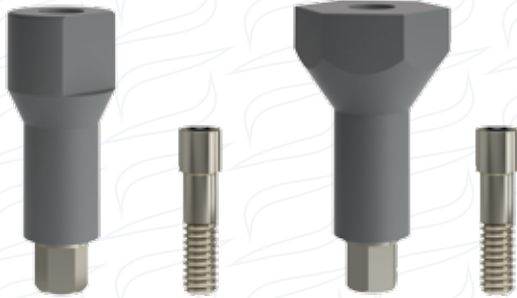


Componentistica per la scansione digitale

(per connessione InthEx®)



Scanbody intraorale

Scan abutment da laboratorio

Scanbody intraorale

Da posizionare al momento della chirurgia iniziale o dopo la guarigione dei tessuti molli direttamente sopra gli impianti nella cavità orale del paziente

Scan abutment da laboratorio

Da inserire su un analogo in un modello.



Scanbody intraorale per monconi conici dritti

Scan abutment da laboratorio per monconi conici dritti

Scanbody intraorale

Da posizionare al momento della chirurgia iniziale o dopo la guarigione dei tessuti molli direttamente sopra i monconi conici nella cavità orale del paziente

Scan abutment da laboratorio

Da inserire su un analogo per monconi conici in un modello.



Scanbody intraorale per monconi conici inclinati

Scan abutment da laboratorio per monconi conici inclinati