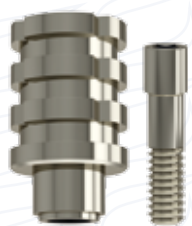


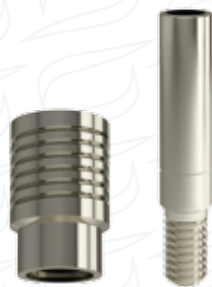
Componentistica per protesi saldata/ sincristallizzata (per connessione InthEx®)



Pilastro ritentivo da saldatura in titanio serie "KPTR SA"



Pilastro flat interno da saldatura in titanio (L 9 - 12 mm) serie "SPTR"



Cappetta da saldatura in titanio per monconi conici flat serie "MCF_"



Barre in titanio per saldatura

FICS™

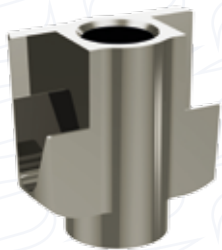
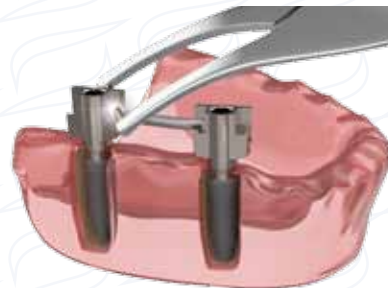
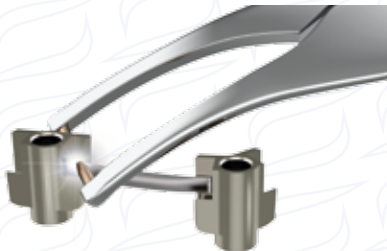
FIXING
INTRAORAL
CONTINUING
SOLDERING

FICS™ è un brevetto di Bioservice che permette di fissare rigidamente, attraverso l'utilizzo di barre preformate in titanio, vari impianti tra di loro, con la tecnica di incollaggio e/o di saldatura diretta o indiretta.

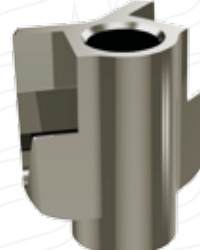
Incollaggio



Saldatura



Cappetta FICS in titanio per monconi conici flat serie "MCF"



Cappetta FICS in titanio angolata 45° per monconi conici flat serie "MCF"

Kit FICS™ per Connessione InthEx

E' disponibile un kit che comprende:

- n.2 Barre in titanio Ø 1.5 mm e lunghezza 150 mm
- n.2 Barre in titanio Ø 2 mm e lunghezza 150 mm
- n.3 Cappette FICS CMFT SA (viti protesiche incluse)
- n.3 Cappette FICS CMFT SA45 (viti protesiche incluse)