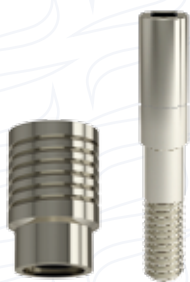


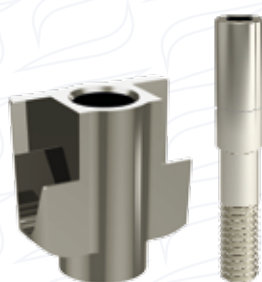
Componentistica per protesi saldata/ sincristallizzata (per connessione ConEx®)



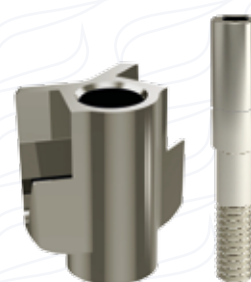
Cappetta in titanio per monconi conici flat serie "EMCF"

FICS™ | FIXING
INTRAORAL
CONTINUING
SOLDERING

FICS™ è un brevetto di Bioservice che permette di fissare rigidamente, attraverso l'utilizzo di barre preformate in titanio, vari impianti tra di loro, con la tecnica di incollaggio e/o di saldatura diretta o indiretta.



Cappetta FICS in titanio per monconi conici flat serie "EMCF"

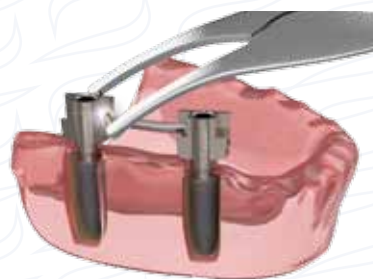
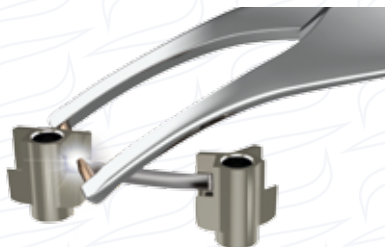


Cappetta FICS in titanio angolata 45° per monconi conici flat serie "EMCF"

Incollaggio



Saldatura



Kit FICS™ per Connessione ConEx

E' disponibile un kit che comprende:

- n.2 Barre in titanio Ø 1.5 mm e lunghezza 150 mm
- n.2 Barre in titanio Ø 2 mm e lunghezza 150 mm
- n.3 Cappette FICS CMFT SA (viti protesiche non incluse)
- n.3 Cappette FICS CMFT SA45 (viti protesiche non incluse)